



Höhenverstellung Sekundärtasten

Die Front-Sekundärtasten lassen sich bis 10 mm individuell in der Höhe verstellen.

Lösen sie dazu mit dem beiliegendem Innensechskantschlüssel (3 mm) durch maximal zwei Umdrehungen die Fixierschraube der gewählten Sekundärtaste und positionieren sie diese durch vorsichtiges Verschieben in der gewünschten Höhe.

Ziehen sie die Fixierschraube danach wieder fest. So können sie alle Front-Sekundärtasten individuell einstellen.

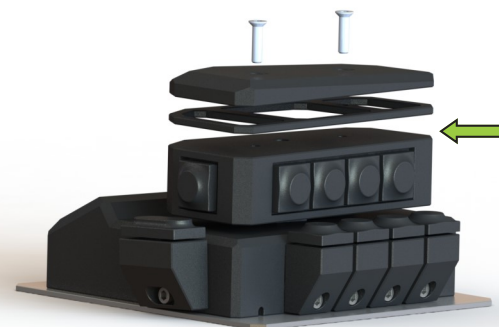


Verstellung Daumen-Sekundärtaste

Die Daumen-Sekundärtaste lässt sich individuell in der Höhe und Tiefe sowie der Neigung verstellen.

Lösen sie dazu mit dem beiliegendem Innensechskantschlüssel (3 mm) durch maximal zwei Umdrehungen die Fixierschraube der Daumen-Sekundärtaste und verstellen sie diese durch vorsichtiges Verschieben in die gewünschte Position.

Ziehen sie die Fixierschraube danach wieder fest.



Griffstückdeckel und Distanzscheibe

Mit Hilfe der beiliegenden Distanzscheibe können sie den Abstand der Primärtasten zur Griffstückoberseite erhöhen.

Lösen sie dazu mit Hilfe des beiliegenden Innensechskantschlüssels (2,5 mm) die beiden Fixierschrauben und nehmen den Griffstückdeckel ab. Danach fügen sie die Distanzscheibe ein und verschrauben Deckel und Distanzscheibe wieder mit dem Griffstück.

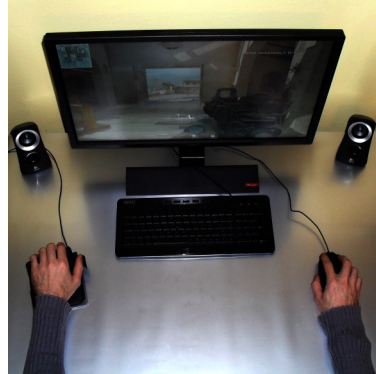
Es lassen sich max. 2 Distanzscheiben verwenden. (1 Stk liegt bei, weitere sind einzeln im Shop erhältlich)



Konfigurator

Mit der MoveMaster Konfigurations-Software können Sie die Buttonbelegung Ihres MoveMasters oder/und Button Commanders festlegen, speichern und laden. Die Software ermöglicht es verschiedene Konfigurationen für unterschiedliche Anwendungsfälle zu speichern. Die Buttonbelegung kann über die Dropdowns die über jedem Button liegen konfiguriert werden. Über den Button „Konfiguration schreiben“ wird die eingestellte Belegung auf das Gerät übertragen. Vorhandene Konfigurationen können über den Button „Konfigurations-Datei laden“ geladen werden, sie wird jedoch nicht in das Gerät sofort übertragen. Diesen Schritt kann man mit der Checkbox und „Konfiguration schreiben“ zusammenfassen. Dann wird beim Laden einer Konfiguration aus einer Datei, diese sofort an das Gerät übertragen. Erfolgreich ausgeführte Aktionen werden in der grünen Benachrichtigungsbox angezeigt.

Der Konfigurator kann jederzeit unter „[www.movemaster.biz>downloads](http://www.movemaster.biz/downloads)“ heruntergeladen werden.



Ihr MoveMaster

Wir gratulieren zum Erwerb eines original MoveMaster!

Der MoveMaster bietet ein absolut neuartiges Freiheitsgefühl bei der Bedienung ihres PCs.

Durch die Möglichkeit des Steuerns des Griffstückes nur durch den Einsatz des Handgelenks, bleiben alle 5 Finger frei für die parallele Bedienung der 10 Primär- und Sekundärtasten. Durch die extrem kurzen Schaltwege des Griffstückes sind schnellste und präziseste Bewegungsvorgänge realisierbar.

Dazu bietet der MoveMaster auch noch diverse Verstellmöglichkeiten um der Ergonomie ihrer Hand gerecht zu werden. Wahlweise erhältlich für Rechtshänder (Maus rechts/MM links) oder Linkshänder (Maus links/MM rechts).

Auch wenn er in erster Linie für das ultimative Gaming-Erlebnis entwickelt wurde, so bietet er auch in vielen anderen Anwendungsbereichen eine Ergänzung üblicher Steuermöglichkeiten.

Tischpositionierung

Nach monatelangen Tests empfehlen wir Ihnen für die optimale und ermüdungsfreie Benutzung die folgende Positionierung Ihres MM.

Während Ihre Hand das Griffstück locker umfasst (je nach Vorliebe mehr mit den Fingern oder der Handinnenfläche) sollte Ihr Unterarm bis Höhe des Ellenbogens in gleicher Ebene mit dem MM plan aufliegen. Damit entlasten Sie Ihr Handgelenk und können die Vorteile des MM uneingeschränkt ausnutzen.

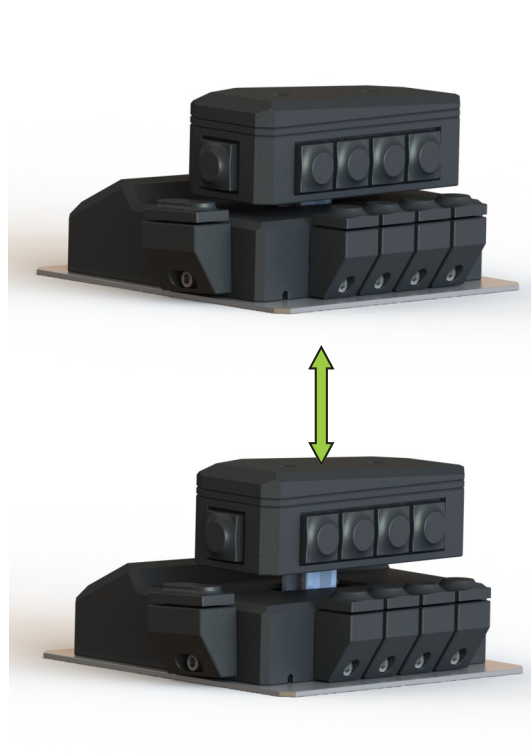
Achten Sie auf eine bequeme Unterlage. Die Bilder zeigen die Positionierung für Rechtshänder.



Griffstück-Steuerung

Die primäre Steuerungsfunktion Ihres MoveMaster ist das revolutionäre Griffstück in Verbindung mit der neu entwickelten Bewegungseinheit. Durch die extrem fein eingestellte Übersetzung im 10tel Millimeterbereich, können Sie schnellste Bewegungen ausführen. Allerdings setzt diese Empfindlichkeit eine gewisse Eingewöhnungszeit voraus. Die Schalter in den vier Hauptbewegungsrichtungen sind standardmäßig mit dem gewohnten WASD voreingestellt.

Achtung! Bitte versuchen Sie nicht eine Drehbewegung mit dem Griffstück auszuführen - eine solche Funktion ist nicht vorgesehen und kann zur Beschädigung Ihres MoveMasters führen!



Höhenverstellung Griffstück

Das Griffstück lässt sich bis 8 mm in der Höhe verstellen.

Zum Erhöhen drehen Sie mit dem beil. Innensechskantschlüssel (3 mm) die zentrale Schraube im Griffstück in Gegenuhreigerichtung bis Sie Ihre gewünschte Position erreicht haben. Bei der maximal möglichen Höhe spüren Sie ein Überspringen der Schraube. Zum Senken drehen Sie in Uhrzeigerichtung und drücken vorsichtig von oben das Griffstück herab.

Wir wünschen Ihnen viel Spaß mit Ihrem original MoveMaster!

Tom Bredinin
Die MoveMasterManufaktur
Edenstetten 43
D-94505 Bernried

www.movemaster.biz

© 2018 Tom Bredinin MoveMasterManufaktur
Irrtümer und Änderungen vorbehalten

die **movemaster**
manufaktur

